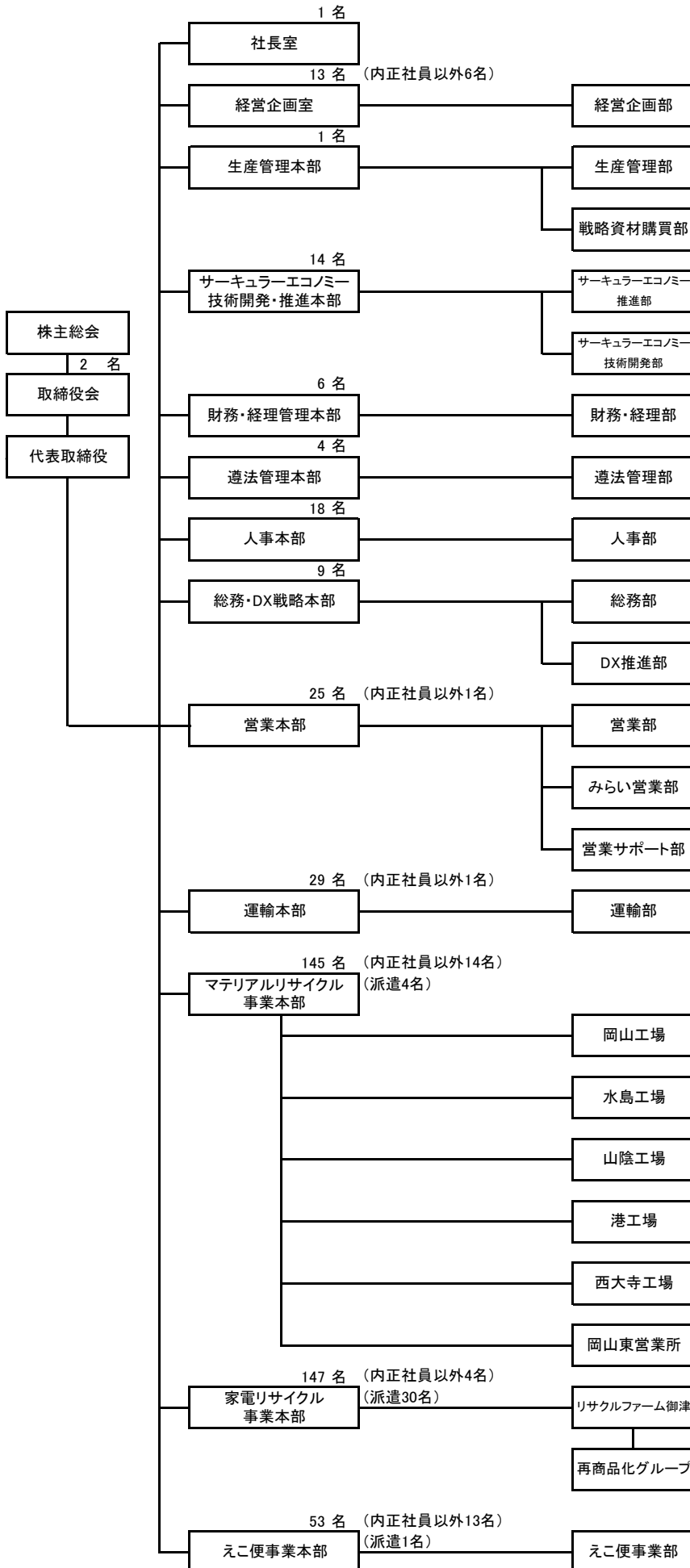


# 組織

(2026年4月1日現在)

社員[常用労働者のみ]合計：465名 派遣社員35名  
(兼務職員は主たる部門に計上)



## 職務分掌

(2026年4月1日現在)

生産管理本部	<ul style="list-style-type: none"><li>・生産活動における管理業務</li><li>・その他これらに付随する業務</li></ul>
経営企画室	<ul style="list-style-type: none"><li>・経営戦略に関する業務</li><li>・広報活動に関する業務</li><li>・その他これらに付随する業務</li></ul>
サーキュラーエコノミー 技術開発・推進本部	<ul style="list-style-type: none"><li>・新たな設備、技術の開発業務</li><li>・研究開発業務</li><li>・サーキュラーエコノミー推進業務</li><li>・その他これらに付随する業務</li></ul>
財務・経理管理本部	<ul style="list-style-type: none"><li>・財務に関する業務</li><li>・予算、決算に関する業務</li><li>・資金運用に関する業務</li><li>・その他これらに付随する業務</li></ul>
遵法管理本部	<ul style="list-style-type: none"><li>・遵法管理に関する業務</li><li>・その他これらに付随する業務</li></ul>
人事本部	<ul style="list-style-type: none"><li>・ハラスメント、メンタルヘルスの窓口業務</li><li>・人事労務に関する業務</li><li>・その他これらに付随する業務</li></ul>
総務・DX戦略本部	<ul style="list-style-type: none"><li>・就業規則、各種規程等に関する業務</li><li>・社内DX推進・ITインフラ整備に関する業務</li><li>・その他これらに付随する業務</li></ul>
営業本部	<ul style="list-style-type: none"><li>・顧客のフォロー及び管理に関する業務</li><li>・新規顧客の開拓に関する業務</li><li>・その他これらに付随する業務</li></ul>
マテリアルリサイクル 事業本部	<ul style="list-style-type: none"><li>・金属、非鉄金属の加工販売業務</li><li>・中間処理施設の運営、管理業務</li><li>・その他これらに付随する業務</li></ul>
運輸本部	<ul style="list-style-type: none"><li>・金属、非鉄金属原料の引取り、出荷業務</li><li>・産業廃棄物収集運搬業務</li><li>・その他これらに付随する業務</li></ul>
家電リサイクル事業本部	<ul style="list-style-type: none"><li>・家電リサイクルにおける再資源化業務</li><li>・その他これらに付随する業務</li></ul>
えこ便事業本部	<ul style="list-style-type: none"><li>・小型家電製品、金属類、古紙を回収するえこ便業務</li><li>・その他これらに付随する業務</li></ul>