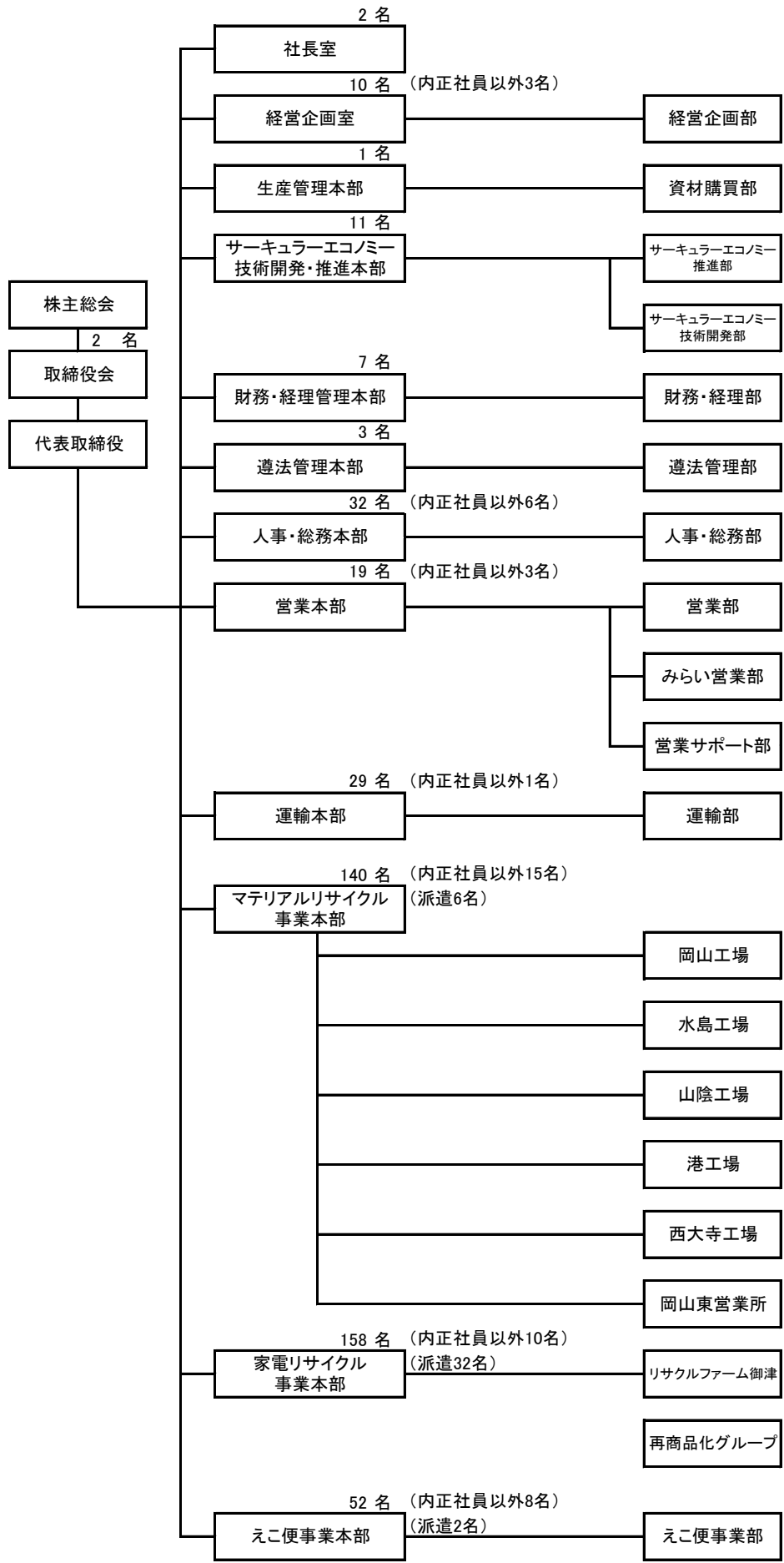


組織

(2024年4月1日現在)

社員[常用労働者のみ]合計：466名 派遣社員40名
(兼務職員は主たる部門に計上)



職務分掌

(2024年4月1日現在)

生産管理本部	<ul style="list-style-type: none">・生産活動における管理業務・その他これらに付随する業務
経営企画室	<ul style="list-style-type: none">・経営戦略に関する業務・広報活動に関する業務・その他これらに付随する業務
サーキュラーエコノミー 技術開発・推進本部	<ul style="list-style-type: none">・新たな設備、技術の開発業務・研究開発業務・サーキュラーエコノミー推進業務・その他これらに付随する業務
財務・経理管理本部	<ul style="list-style-type: none">・財務に関する業務・予算、決算に関する業務・資金運用に関する業務・その他これらに付随する業務
遵法管理本部	<ul style="list-style-type: none">・遵法管理に関する業務・その他これらに付随する業務
人事・総務本部	<ul style="list-style-type: none">・就業規則、各種規程等に関する業務・ハラスメント、メンタルヘルスの窓口業務・人事労務に関する業務・その他これらに付随する業務
営業本部	<ul style="list-style-type: none">・顧客のフォロー及び管理に関する業務・新規顧客の開拓に関する業務・その他これらに付随する業務
メタルリサイクル 事業本部	<ul style="list-style-type: none">・金属、非鉄金属の加工販売業務・中間処理施設の運営、管理業務・その他これらに付随する業務
運輸本部	<ul style="list-style-type: none">・金属、非鉄金属原料の引取り、出荷業務・産業廃棄物収集運搬業務・その他これらに付随する業務
家電リサイクル事業本部	<ul style="list-style-type: none">・家電リサイクルにおける再資源化業務・その他これらに付随する業務
えこ便事業本部	<ul style="list-style-type: none">・小型家電製品、金属類、古紙を回収するえこ便業務・その他これらに付随する業務