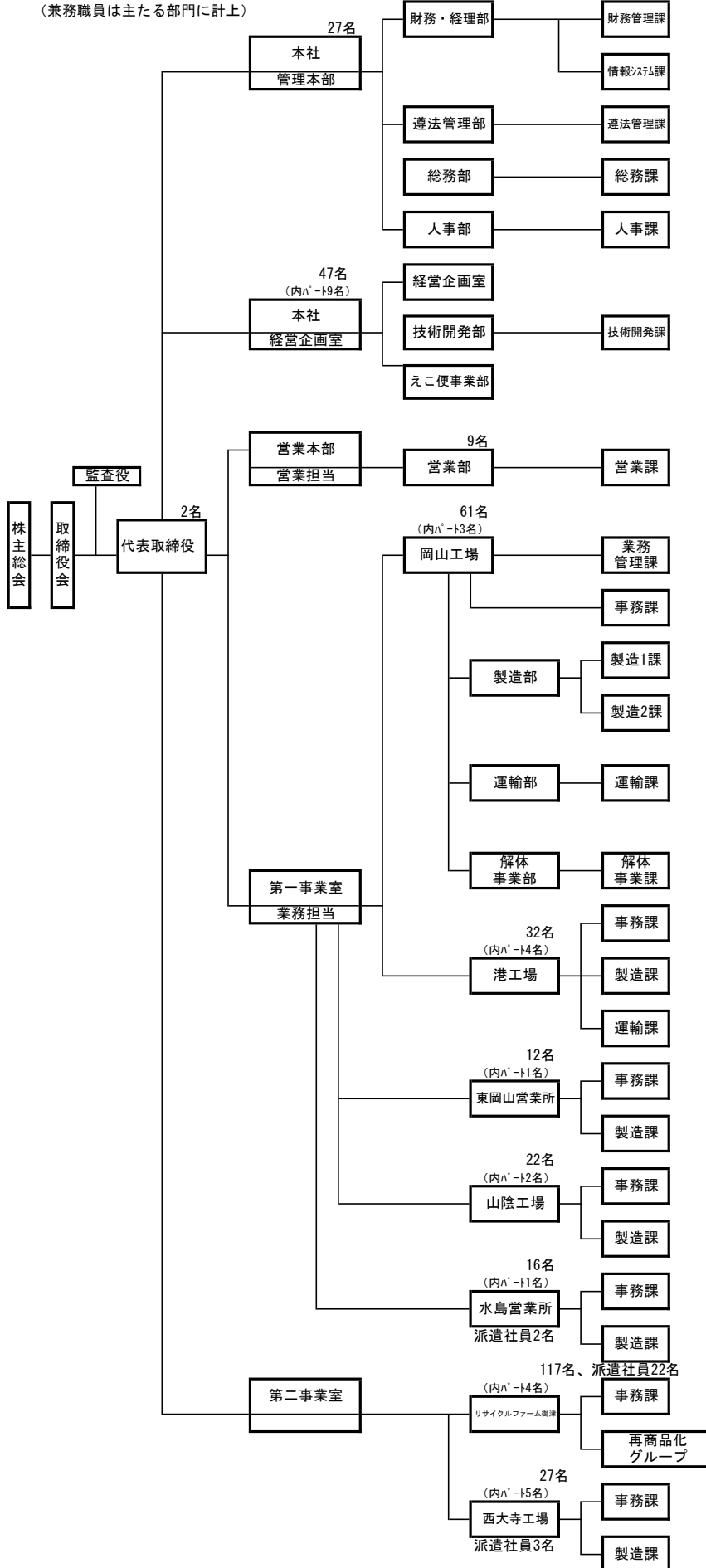


社員[常用労働者のみ]合計：370名 派遣社員27名 (2020年4月25日現在)
 (兼務職員は主たる部門に計上)



職務分掌

(2020年4月25日現在)

財務・経理部	<ul style="list-style-type: none">・財務に関すること・予算、決算に関すること・資金運用に関すること・その他これらに付随する業務
遵法管理部	<ul style="list-style-type: none">・マニフェスト、産業廃棄物処理委託契約書の処理及び管理に関する業務・遵法管理に関する業務・従業員に対する法令遵守、守秘義務等に関する業務・法改正に関する業務・その他これらに付随する業務
総務部	<ul style="list-style-type: none">・施設、車両、物品等の管理業務・社内の企画、イベント、運営等のサポート業務・福利厚生に関する業務・就業規則、各種規程等に関する業務・その他これらに付随する業務
人事部	<ul style="list-style-type: none">・社員の雇用に関する業務・ハラスメント、メンタルヘルスの窓口業務・人事労務に関する業務・その他これらに付随する業務
経営企画室	<ul style="list-style-type: none">・経営戦略に関する業務・リサイクル用各種産業機器の設計、製作、販売、設置及びメンテナンス業務・広報活動に関すること・その他これらに付随する業務
えこ便事業部	<ul style="list-style-type: none">・小型家電製品、金属類、古紙を回収するえこ便業務・その他これらに付随する業務
営業部	<ul style="list-style-type: none">・顧客のフォロー及び管理に関する業務・新規顧客の開拓に関する業務・その他これらに付随する業務
製造部	<ul style="list-style-type: none">・金属、非鉄金属の加工販売業務・中間処理施設の運営、管理に関すること・その他これらに付随する業務
運輸部	<ul style="list-style-type: none">・金属、非鉄金属原料の引取り、出荷業務・産業廃棄物収集運搬業務・所有車両の点検及び整備に関すること・その他これらに付随する業務
解体事業部	<ul style="list-style-type: none">・工場、機械、プラントの解体工事・その他これらに付随する業務